

MIŠKO ARDAI

by ICITUS

**BUTO APDAILA „PREMIUM“
naujakuriams nuo 494 eur/kv.m.**

Į KAINĄ ĮSKAIČIUOTŲ APDAILOS DARBŲ, IR PAGALBINIŲ MEDŽIAGŲ APRAŠYMAS:

SIENOS:

Pertvarinių sienų įrengimas
Glaistymo kampų montavimas
Glaistymas, gruntavimas, dažymas
Hidroizoliacijos įrengimas vonioje
Plytelių klijavimas vonioje
Durų montavimas

LUBOS:

Gipso kartono lubų įrengimas visame bute
Lubų formavimas virtuvės zonoje
Glaistymas, gruntavimas, dažymas

GRINDYS:

Grindų betonavimas san. mazge
Grindų šiltinimas san. mazge
Laminato montavimas
Grindjuosčių montavimas
Grindų hidroizoliacijos įrengimas san. mazge
Plytelių klijavimas san. mazge

SANTECHNIKA:

Vandentiekio taško įrengimas san. mazge
Kanalizacijos taško įrengimas san. mazge
Vonios montavimas
Vonios apsiuvimas gipso kartonu ir apklijavimas plytelėmis
WC rėmo montavimas
WC rėmo apsiuvimas gipso kartonu
Pakabinamo unitazo montavimas
Praustuvo montavimas
Maišytuvo montavimas
Dušo komplekto montavimas
Kranelių montavimas
Rankšluosčių džiovintuvo montavimas

ELEKTRA:

Naujų elektros taškų įrengimas
Elektros mechanizmų ir rėmelių montavimas
Skambučio montavimas
LED panelių montavimas

MEDŽIAGŲ TRANSPORTAVIMAS, SUNEŠIMAS STATYBINIŲ ATLIEKŲ IŠVEŽIMAS BUTO VALYMAS PO DARBŲ

Pastaba: Darbų sąmata gali būti keičiama pagal užsakovo pageidavimus

MEDŽIAGŲ PASIŪLYMAS „PREMIUM“

DURYS:

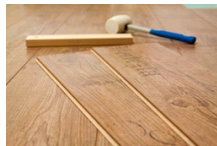
- Laminuota reg. stakta iš MD plokštės nuo 75 mm pločio.
- Mat. chromo spalvos vyriai 3 vnt.
- Laminuota varčia su MD užpildu, su užlaida.
- Spynos mechanizmas LOB.
- Rankena „Versa matinė, chromuota.

Galimos spalvos:



GRINDYS:

- Laminatas 33 kl.
- Medinė grindjuostė



ELEKTROS PREKĖS:

- Jungikliai, rozetės „Liregus Epsilon 500“
- LED panelės 9 w



SANTECHNIKA:

- Praustuvas „Laufen Pro S 60x46.5“
- Vonia „Kubic Neo 170x75“
- Dušo kabina „Roltechnik“
- Unitazas „Laufen Wc Pro New“
- Maišytuvas praustuvui „Grohe BauEdge“
- Dušo setas „Grohe BauEdge“
- Gyvatukas „Hercules 94/50“



KERAMINĖS SIENŲ PLYTELĖS:

- Kwadro plytelių kolekcija



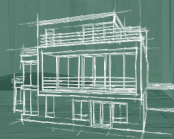
ĮRENGIMO FINANSAVIMAS

Jeigu Jūs įsigijote būstą su banko paskola ir norite įrengti nedelsiant, o paskolos dalis apdailos darbams gaunama tik po atlikto įrengto būsto vertinimo, mūsų įmonė pasiruošusi Jums padėti. Mes atliksime visus darbus, o su mūsų įmone atsiskaitysite tik kai bankas išmokės paskolos dalį, skirtą vidaus apdailai. Taupykite savo laiką ir palikite įsirengimo rūpesčius mums.

„PREMIUM“		
Buto kv.m.	Įrengimo kaina, eur.	Eur/kv.m. kaina
37	22091	597
39	24057	617
40	24179	604
50	28815	576
59	30453	516
70	34566	494
75	53867	718
82	39927	487
85	43286	509
97	50741	523
101	50750	502

Pastaba: Darbų sąmata gali būti keičiama pagal užsakovo pageidavimus

BūstoVIZIJA



MB „BŪSTO VIZIJA“
Konstitucijos pr. 23, Vilnius
mindaugas@bustovizija.net
+370 665 03690
www.bustovizija.net

ĮRENGIMO INSTRUKCIJA

1. Vidaus apdailos darbus pradėti planuoti prieš 3 – 5 mėnesius iki Pagrindinės pirkimo – pardavimo sutarties pas Notarą pasirašymo ir buto raktų gavimo;
2. Susisiekti nurodytu Rangovo kontaktu: mindaugas@bustovizija.net arba tel. 8-665-03690;
3. Pateikti dizaino projektą arba buto planą su darbų aprašymu, pvz.: kokia numatoma grindų danga (laminatas, vinilas, parketlentė), pakabinamas unitazas ar pastatomas, vonia ar dušas ir pan.;
4. Pagal pateiktą informaciją nemokamai sudaroma sąmata;
5. Sutarties su Rangovu pasirašymas ir darbų pradžios laiko rezervavimas;
6. Po sutarties pasirašymo Rangovui sumokamas 15% avansas nuo preliminarios sąmatos, likę pinigai sumokami po visų darbų atlikimo, pagal faktiškai atliktų darbų aktą. Jeigu būsto įsirengimas bus apmokamas su banko paskolos pagalba, galutinis atsiskaitymas galimas kuomet klientas atliks turto vertinimą ir pateiks bankui ataskaitą, bankas pagal sąmatą ir pateiktą turto vertintojo ataskaitą išmoka pinigus klientui, klientas rangovui arba bankas (Pvz. SEB bankas) išmoką pinigus tiesiogiai Rangovui.
7. Apdailinių medžiagų pasirinkimui Rangovas pateikia partnerių sąrašą. Iš partnerių parduotuvių galite išsirinkti medžiagas, kurias Rangovas Jums nupirks ir sumontuos Jūsų namuose.
8. Pasirašius Notarinę sutartį, Klientas turi:
 - Pasirašyti su elektros tiekėju sutartį, po kurios elektros operatorius sumontuos elektros skaitiklį;
 - Užtikrinti vandens buvimą bute, pasirašant sutartį su paslaugos tiekėju
 - Įsivesti rekuperacinę sistemą (tą galime padaryti su Būsto vizijos partneriais). Pateikiamoje rangovo sąmatoje rekuperacinės sistemos įrengimas neįskaičiuotas;
9. Darbų atlikimo eigos aptarimas bute su darbų vadovu;
10. Darbų vykdymas
11. Įrengto buto apžiūra, priėmimas, darbų akto pagal faktą sudarymas.
12. Galutinis atsiskaitymas su Rangovu.
13. Visiems įmonės „Būsto Vizija“ apdailos darbams suteikiama dviejų metų garantija.